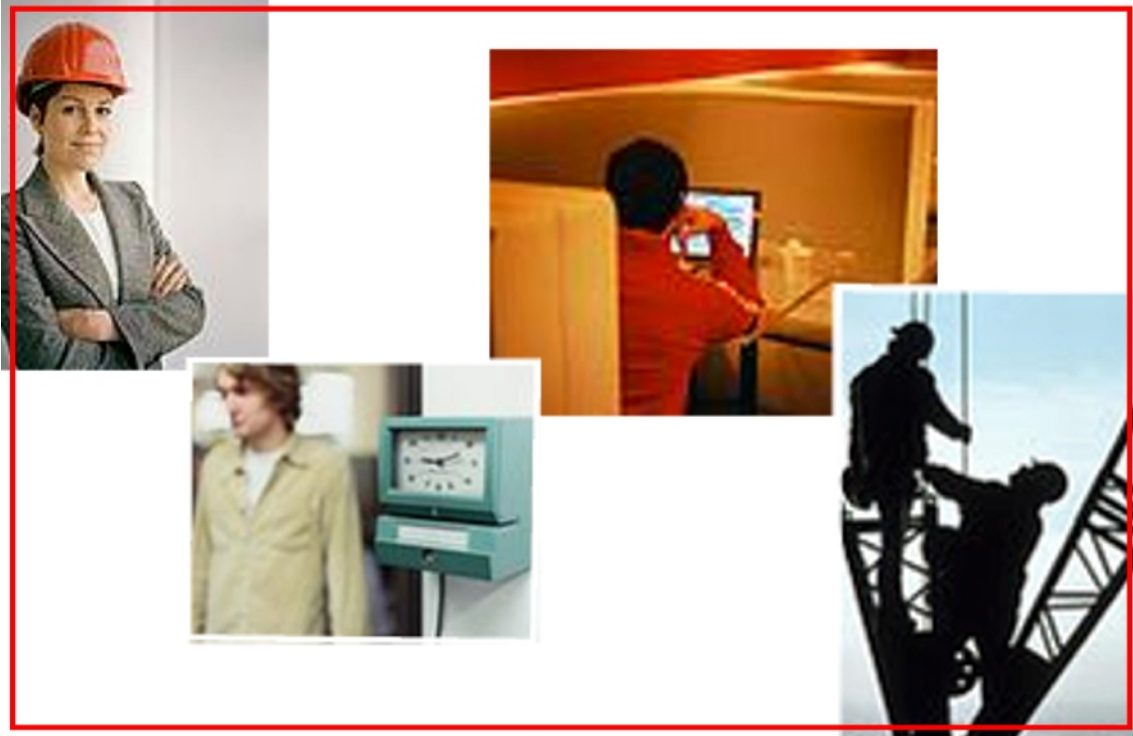


Διαχείριση Βαρδιών Προσωπικού (Roster MaSter)



Το **Roster MaSter**, που ανήκει στην οικογένεια εφαρμογών **HR MaSter**, αποτελεί το λογισμικό ενός ολοκληρωμένου συστήματος, που έχει στόχο, να καλύψει πλήρως τις ανάγκες του Γραφείου Προσωπικού μίας επιχείρησης ή οργανισμού, στον τομέα του προγραμματισμού και της διαχείρισης των βαρδιών του προσωπικού (Rostering).

Χρησιμοποιώντας όλες τις απαραίτητες πληροφορίες που έχουν δοθεί από τον χρήστη (ανάγκες σε προσωπικό ανά Τμήμα, Θέση εργασίας και βάρδια, προτιμήσεις των εργαζομένων, κανόνες εργατικής νομοθεσίας κλπ), μπορεί να δημιουργήσει αυτόματα το πρόγραμμα βαρδιών που θα ακολουθήσει κάθε εργαζόμενος για κάποιο προσεχές διάστημα, δηλαδή το ωράριο και την θέση εργασίας που θα εργαστεί ο εργαζόμενος για κάθε ημέρα και τις ειδικές εργασίες που θα πρέπει να εκτελέσει.

Το **Roster MaSter**, συνεργάζεται στενά με το σύστημα ωρομέτρησης και διαχείρισης παρουσιών προσωπικού **Time MaSter**, δίνοντας τη δυνατότητα σε επιχειρήσεις και οργανισμούς που θέλουν να συνδυάσουν τον προγραμματισμό των βαρδιών και την ωρομέτρηση, να επιτύχουν μία λειτουργικότητα υψηλού επιπέδου, καθώς και οικονομία κλίμακας, αφού έχουν την δυνατότητα να εκτελέσουν τις παραπάνω λειτουργίες σε ένα ενιαίο σύστημα.

Με τη βοήθεια του **Roster MaSter** κάθε επιχείρηση μπορεί να πετύχει μεγαλύτερη αποδοτικότητα στη λειτουργία του Γραφείου Προσωπικού της, μεγαλύτερη εξοικονόμηση χρόνου, καθώς και άμεση και αξιόπιστη πληροφόρηση της διοίκησης.

Η εφαρμογή λειτουργεί σε περιβάλλον Windows και χρησιμοποιεί Βάση Δεδομένων ανοικτής αρχιτεκτονικής (Microsoft SQL Server, Oracle).

ΑΝΑΛΥΤΙΚΗ ΠΕΡΙΓΡΑΦΗ

Για να καταφέρει το Roster Master να δημιουργήσει την απαραίτητη πληροφορία (σε ποιο ωράριο θα εργασθεί κάθε εργαζόμενος και σε ποιά θέση για κάθε ημερομηνία), θα πρέπει ο χρήστης να ακολουθήσει μία συγκεκριμένη σειρά διαδικασιών και κανόνων.

Κατ' αρχήν, ορίζονται από τον χρήστη οι ανάγκες της κάθε θέσης εργασίας σε προσωπικό για κάθε τμήμα και για κάθε ωράριο ξεχωριστά και ανάλογα με την ημέρα της εβδομάδας (πχ Καθημερινές, Ειδικές Ημερομηνίες), μέσω της δημιουργίας αντίστοιχων **Πρότυπων Ημερήσιων Πλάνων Εργασίας**. Έτσι, μπορούν να ορισθούν ξεχωριστά Πρότυπα Ημερήσια Πλάνα πχ για Δευτέρα, Τρίτη κλπ, Σάββατο, Κυριακή, Αργίες, Παραμονές Αργιών, συγκεκριμένες Ημερομηνίες στις οποίες απαιτείται αυξημένο προσωπικό κλπ).

Στη συνέχεια, σε κάθε συγκεκριμένη ημερομηνία, ο χρήστης μπορεί να αντιστοιχίσει ένα Πρότυπο Ημερήσιο Πλάνο, με μαζικό τρόπο.

Στη συνέχεια, μέσω ειδικών οθονών, μπορεί εύκολα ο χρήστης να καταχωρήσει την διαθεσιμότητα κάθε εργαζόμενου (επιθυμίες και προτιμήσεις) για κάθε ημέρα του μήνα (πχ σε ποιές ημέρες προτιμά να πάρει ρεπό ή άδεια, ποιές ημέρες και ποιές ώρες επιθυμεί να εργασθεί κλπ).

Επίσης, κάθε εργαζόμενος μπορεί (προαιρετικά) να ακολουθεί μία συγκεκριμένη σειρά (κυκλικότητα) εβδομαδιαίων ωραρίων. Το ίδιο ισχύει και για τις θέσεις εργασίας, αν αυτές είναι περισσότερες από μία. Μπορούν δηλαδή και αυτές να ακολουθούν μία συγκεκριμένη σειρά. (κυκλικότητα).

Με βάση τα παραπάνω, μπορούν να δημιουργηθούν από τον χρήστη τα «Σενάρια», όπως τα ονομάζει η εφαρμογή, που περιγράφουν αυτήν ακριβώς την επανάληπτικότητα σε ωράριο και θέση εργασίας σε επίπεδο εβδομάδας.

Στη συνέχεια, αντιστοιχίζεται κάθε εργαζόμενος με ένα σενάριο για τα ωράρια και ένα για τις θέσεις εργασίας.

Αφού, και μόνο την πρώτη φορά, καταχωρήσουμε τις βάρδιες για κάθε εργαζόμενο, έτσι ώστε η εφαρμογή να γνωρίζει την τρέχουσα κατάσταση που ισχύει για την τρέχουσα (αρχική) εβδομάδα που εγκαταστάθηκε η εφαρμογή, το πρόγραμμα μπορεί να δημιουργήσει στη συνέχεια αυτόματα τις βάρδιες για τις επόμενες εβδομάδες.

Θα πρέπει να διευκρινισθεί ότι υπάρχει κατάσταση (report), μέσω της οποίας μπορούμε να ελέγξουμε, σε επίπεδο εβδομάδας, τις βάρδιες που έχουν υπολογιστεί σε σχέση και με τις ανάγκες που ήδη έχουμε καταχωρήσει.

Σε περίπτωση έλλειψης ή πλεονάσματος προσωπικού (πχ λόγω αδειών που λαμβάνει υπόψη του το πρόγραμμα), υπάρχει η δυνατότητα, με ευθύνη του χειριστή, να μεταβληθεί το πρόγραμμα για κάποιον εργαζόμενο.

ΛΕΙΤΟΥΡΓΙΚΕΣ ΔΥΝΑΤΟΤΗΤΕΣ

- Αποτελεί μέρος του Ολοκληρωμένου Συστήματος HRMaster. Έτσι, χρησιμοποιεί άμεσα (μέσα από μία **ενιαία Βάση Δεδομένων**) όλες τις απαραίτητες πληροφορίες που υπάρχουν στο Σύστημα Διαχείρισης Παρουσιών Προσωπικού **Time Master** και αφορούν στοιχεία Εργαζομένων, Αργίες, Ωράρια, Άδειες-Ασθένειες Εργαζομένων κλπ, χωρίς να απαιτείται επανακαταχώρησή τους.
- Δυνατότητα παραμετρικού καθορισμού Πρότυπων Ημερήσιων Πλάνων Εργασίας (πχ για Δευτέρα, Τρίτη, ... κλπ, Σάββατο, Κυριακή, Αργίες, Παραμονές Αργιών, συγκεκριμένες Ημερομηνίες που γίνονται events κλπ).
- Δυνατότητα παραμετρικού καθορισμού εργασιακών κανόνων που ορίζονται από την εργατική νομοθεσία (πχ Ημέρα έναρξης εργασιακής εβδομάδας, Μέγιστος αριθμός συνεχόμενων ημερών εργασίας ανά εβδομάδα, Πλήθος ρεπό ανά εβδομάδα, Πλήθος ρεπό Κυριακής, Ελάχιστη διάρκεια ανάπαυσης σε ώρες μεταξύ διαδοχικών βαρδιών κλπ)
- Δυνατότητα παραμετρικού καθορισμού της έννοιας “Κέντρο Εργασίας” ανά Εταιρία. Έτσι, πχ για μία Εταιρία, σαν Κέντρο Εργασίας, μπορεί να ορισθεί το “σύνθετο” πεδίο : Υποκατάστημα + Κτίριο + Τμήμα
- Δυνατότητα καθορισμού όλων των “Θέσεων Εργασίας” Βαρδιών (Job Positions) που ισχύουν για κάθε Κέντρο Εργασίας
- Δυνατότητα καθορισμού βαρδιών (ωραρίων) ανά Κέντρο Εργασίας
- Δυνατότητα καθορισμού των αναγκών σε προσωπικό ανά Θέση Εργασίας, για κάθε Κέντρο Εργασίας και Βάρδια (Ωράριο), για κάθε ημέρα ξεχωριστά, με εύκολο και γρήγορο τρόπο, μέσω αντιστοίχισης με ένα Πρότυπο Ημερήσιο Πλάνο (Staffing Requirements).
- Δυνατότητα καθορισμού (προαιρετικά) “Σεναρίων” Ωραρίων για Καθημερινές και Ειδικές Ημερομηνίες, μέσω των οποίων ορίζεται η κυκλικότητα των βαρδιών των Εργαζομένων σε ότι αφορά τα Ωράρια Εργασίας.
- Δυνατότητα καθορισμού (προαιρετικά) “Σεναρίων” Θέσεων Εργασίας, μέσω των οποίων ορίζεται η κυκλικότητα των βαρδιών των Εργαζομένων σε ότι αφορά τις Θέσεις Εργασίας.
- Καθορισμός Σεναρίων Εργασίας Εργαζομένων (αντιστοίχιση κάθε Εργαζομένου σε συγκεκριμένα “Σενάρια” κυκλικότητας Ωραρίων και Θέσεων Εργασίας, για Καθημερινές και Ειδικές Ημερομηνίες).
- Κατάσταση Ελέγχου Αναγκών σε Προσωπικό και αντίστοιχης διαθεσιμότητας των Εργαζομένων, για τον εντοπισμό ελλείψεων σε προσωπικό (πχ βάρδιες που δεν θα είναι δυνατόν να καλυφθούν πλήρως από τον αυτόματο προγραμματισμό με τους περιορισμούς που έχουν τεθεί).
- Αυτόματος Προγραμματισμός των εργαζομένων σε βάρδιες, με βάση όλες τις παραπάνω πληροφορίες (ανάγκες σε προσωπικό ανά βάρδια, προτιμήσεις εργαζομένων, άδειες-απουσίες, αργίες κλπ).
- Δυνατότητα τροποποίησης – συμπλήρωσης του προγράμματος εργασίας με Rule Bending (παράκαμψη περιορισμών – πχ προτιμήσεων εργαζομένων – για την συμπλήρωση των κενών).
- Πλήρης διαχείριση των Βαρδιών προσωπικού κατά Ημερομηνία ή κατά Εργαζόμενο
- Ενημέρωση της εφαρμογής Διαχείρισης Παρουσιών Προσωπικού Time Master, με το τελικό μηνιαίο Πρόγραμμα Εργασίας.
- Έκδοση των απαραίτητων πληροφοριακών καταστάσεων, όπως :
Διαθεσιμότητες εργαζομένων
Ημερήσιο Πρόγραμμα ανά Κέντρο Εργασίας
Μηνιαίο διάγραμμα βαρδιών ανά Κέντρο Εργασίας (Κατάσταση για την Επιθεώρηση Εργασίας)
Πρόγραμμα Βαρδιών ανά Εργαζόμενο
Καταστάσεις Ελέγχου (ελλείψεις, πλεονάζον προσωπικό κλπ)
Κατάσταση Ωρών ανά Κέντρο Εργασίας

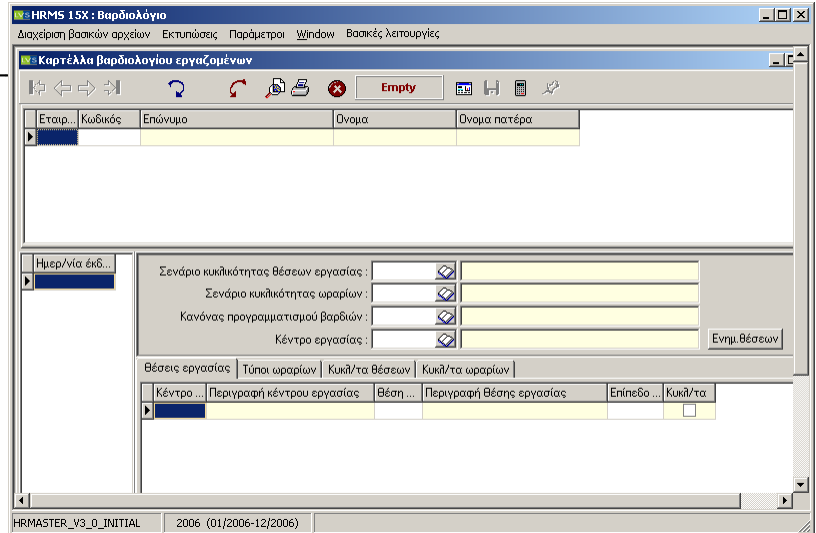
SOFTWARE PRODUCT DESCRIPTION

ROSTER MASTER

Διαχείριση Βασικών Αρχείων

■ Εργαζόμενοι

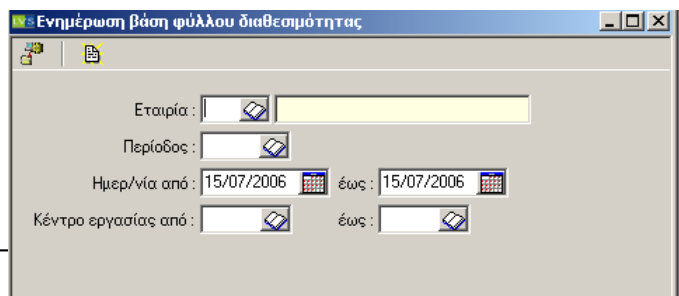
- Διαχείριση εργαζομένων
- **Καρτέλα βαρδιολογίου εργαζομένων**
- Μη διαθεσιμότητα εργαζ. ανά περίοδο
- Φύλλο διαθεσιμότητας εργαζομένων



■ Ημερήσια πλάνα εργασίας

■ Πρόγραμμα βραδιών εργαζομένων

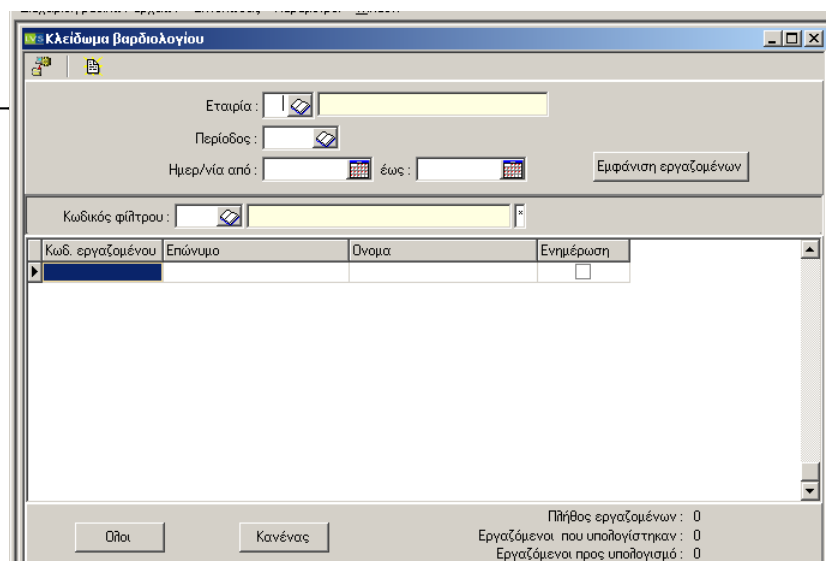
- Διαχείριση βαρδιολογίου
 - > Διαχείριση βαρδιολογίου ανά ημερομηνία
 - > Διαχείριση βαρδιολογίου ανά εργαζόμενο
 - > Προβολή
- Μαζική ενημέρωση προγράμματος
 - > **Ενημέρωση βάση φύλλου διαθεσιμότητας**
 - > Ενημέρωση βάση σεναρίων κυκλικότητας



- Ενημέρωση ωρομέτρησης

- **Κλειδωμα βαρδιολογίου**

- Άνοιγμα βαρδιολογίου
- Προβολή αρχικού αρχείου
- Μαζική διαγραφή αρχείων



ΕΚΤΥΠΩΣΕΙΣ

■ Εργαζόμενοι

- Σταθερά στοιχεία εργαζομένων
- **Καρτέλα εργαζομένων**

HRMS 15X: Βαρδιολόγιο - [Καρτέλα εργαζομένων]

Εταιρία από: [] έως: []

Ημερομηνία: 15/07/2006

Εργαζόμενοι: Ενεργοί Ανενεργοί

Εκτύπωση δυναμολογίου:

Ομαδοποίηση: 1η: [Χωρίς ομαδοποίηση] 2η: [Χωρίς ομαδοποίηση] 3η: [Χωρίς ομαδοποίηση]

Ταξινόμηση: 1η: [Εργαζόμενος] 2η: [Χωρίς ταξινόμηση] 3η: [Χωρίς ταξινόμηση]

Κωδικός φίλτρου: []

Κριτήρια επιλογής

15XBAB TFRm15x:BaB

HRMASTER_V3_0_INITIAL 2006 (01/2006-12/2006)

■ Εκτυπώσεις βαρδιολογίου

- Μη διαθεσιμότητας εργαζομένων
- Διάγραμμα βαρδιολογίου εργαζομένων
- Κατάσταση ελέγχου
- > **Κατάσταση ελέγχου πλάνων**
- > Κατάσταση ελέγχου βαρδιολογίου

Κατάσταση ελέγχου πλάνων

Εταιρία από: [] έως: []

Κωδικός κέντρου εργασίας από: [] έως: []

Περίοδος: []

Ημερομηνία από: [] έως: []

Είδος ελέγχου: [Κάλυψη θέσεων]

Κριτήρια επιλογής

15XBBA TFRm15x:BbGa

- Συγκρίσεις με αρχικό πρόγραμμα βαρδιολογίου
- Κατάσταση ωρών κέντρου εργασίας
- **Ημερήσιο πλάνο εργασίας φύλλου διαθεσιμότητα εργαζομένων**
- Βαρδιολόγιο ανά εργαζόμενο

Φύλλο διαθεσιμότητας εργαζομένων

Εταιρία από: [] έως: []

Ετος: 2006

Μήνας: 7 Ιούλιος

Κέντρο εργασίας από: [] έως: []

Εμφάνιση και εργαζομένων με κενό φύλλο:

Εργαζόμενοι: Ενεργοί Ανενεργοί

Ομαδοποίηση: 1η: [Χωρίς ομαδοποίηση] 2η: [Χωρίς ομαδοποίηση] 3η: [Χωρίς ομαδοποίηση]

Ταξινόμηση: 1η: [Εργαζόμενος] 2η: [Χωρίς ταξινόμηση] 3η: [Χωρίς ταξινόμηση]

Κωδικός φίλτρου: []

Κριτήρια επιλογής

HRMASTER_V3_0_INITIAL 2006 (01/2006-12/2006)

Παράμετροι

■ Παράμετροι εργαζομένων

- Εταιρίες/όμιλοι
 - > Όμιλοι
 - > **Εταιρίες**
- Γενικές παράμετροι εργαζομένων
 - > Δ.Ο.Υ
 - > Χώρες
 - > Πόλεις
 - > Ταχ. Κώδικας
 - > Θέσεις ευθύνης ομίλου
 - > Επίπεδα πρόσβασης
 - > Φίλτρα εργαζομένων

- Παράμετροι εργαζομένων ανά εταιρία

- > Κτίρια εταιρίας
- > Υποκαταστήματα εταιρίας
- > Θέσεις εργασίας
- > Τίτλοι εργαζομένων
- > Σχέσεις εργασίας
- > Ειδικότητες
- > Ομάδες εργαζομένων
- > Οργανογράμματα εταιρίας
- > **Θέσεις ευθύνης λογιστικής**

- Παράμετροι βαρδιολογίου

- > Τύποι ωραρίων
- > Ειδικές εργασίες
- > Θέσεις εργασίας βραδιών
- > Κέντρα εργασίας
- > Πρότυπα ημερήσια πλάνα εργασίας
- > Κανόνες προγραμματισμού βραδιών
- > Σενάρια κυκλικότητας κέντρων θέσεων εργασίας
- > Σενάρια κυκλικότητας ωραρίων
- > Τύποι μη διαθεσιμότητας
- > Περίοδοι
- > **Παράμετροι εφαρμογής**
- > Παράμετροι καθορισμός κέντρων εργασίας